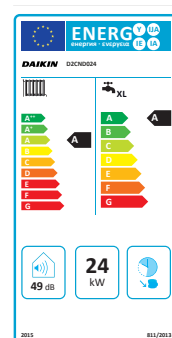


# Centrală termică pe gaz în condensare

D2(C/T)ND



Proiectată cu o tehnologie inovatoare de condensare pentru a asigura încălzire și apă caldă în mod eficient și fiabil



# Design și performanță: semnătura centralei termice de gaz în condensare Daikin

Centrala termică pe gaz în condensare de perete este concepută și construită în totalitate de Daikin.  
Atractivă și eficientă, cu tehnologie de condensare modernă

Această nouă centrală termică pe gaz în condensare este disponibilă în modele diferite:

- › 5 modele numai pentru încălzirea spațiului, cu încălzirea apei calde menajere opțională și un rezervor separat: 12, 18, 24, 28 și 35 kW
- › 3 modele pentru încălzirea spațiului și a apei calde menajere (combi): 24, 28 și 35 kW

## Centrală termică pe gaz în condensare combi de mici dimensiuni

Cea mai mică centrală termică combi

Centrala termică combi cu greutate mică

Ocupă numai  
**0,06\* m<sup>3</sup>**

590 mm

**27\* kg**

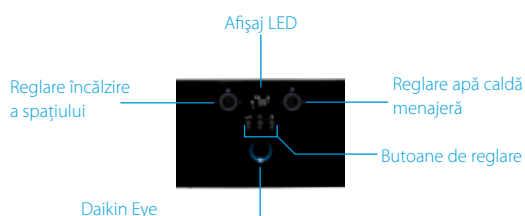
\* modele cu capacități de 12-24 kW

256 mm

400 mm

### Panou frontal modern, cu design unic

- › Interfață modernă
- › Tehnologie avansată combinată cu un design ușor de utilizat



### Daikin Eye: monitorizează starea de funcționare a centralei termice



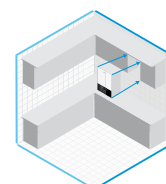
Când Daikin Eye indică o culoare **albastră**, înseamnă că centrala termică combi funcționează corect. În modul așteptare, Daikin Eye va clipi în timpul funcționării.



Când Daikin Eye indică o culoare **roșie**, centrala termică combi nu funcționează și necesită o verificare de întreținere.

### Instalare ușoară

Protecția electrică clasa IPX5D și dimensiunile compacte fac posibilă montarea centralei în încăperi diferite: bucătării, băi, dulapuri, etc.



# Centrală termică pe gaz în condensare cu eficiență energetică ridicată

Centrala termică pe gaz în condensare de perete este echipată cu o tehnologie superioară pentru a garanta confortul optim și economii de energie.

- › **Instalare și utilizare flexibile** datorită dimensiunilor compacte (suprafață ocupată pe perete de 0,23 m<sup>2</sup>\*), greutate mică și tehnologie de ardere Lambda Gx
- › **Silențioasă** în funcționare datorită gamei largi de modulare
- › **Întreținere ușoară**: toate componentele sunt accesibile prin panoul frontal
- › **Ușor de controlat** cu aplicația Daikin Online Controller de pe smartphone sau tabletă

\* modele cu capacități de 12-24 kW

## Descrierea sistemului

### Ventilator

Eficiență sezonieră ridicată, cu un raport al modulației de 1/8 datorită construcției ventilatorului cu frecvență controlată.

### Electrovalva de gaz

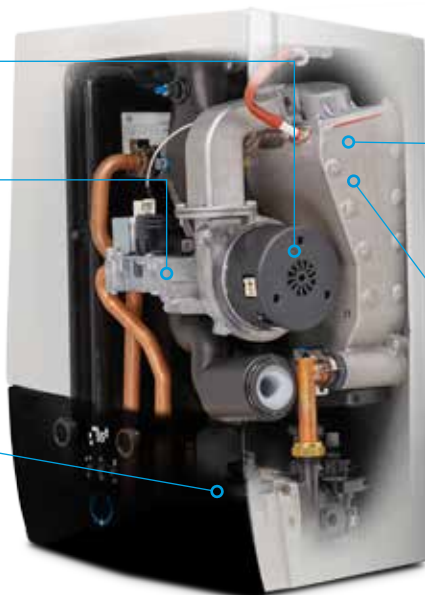
Sistemul Lambda Gx garantează controlul arderii cu o combinație optimă de aer și gaz.

Furnizează o adaptare rapidă și automată la tipuri diferite de gaze și previne arderea instabilă în interiorul dispozitivului pentru a garanta durată lungă de utilizare.

### Grupul hidraulic

Schimbătorul de căldură sudat din alamă, inoxidabil, cu capacitate ridicată de transfer al căldurii și rezistență mărită anticorozivă.

Calitate ridicată a materialului cu grup hidraulic din alamă și sifon conceput special de Daikin.



### Grupul arzătorului

Centrala termică combi poate funcționa în mod continuu la o capacitate minimă de 3 kW datorită arzătorului din aliaj cu fibre metalice.



### Schimbător Daikin conceput special

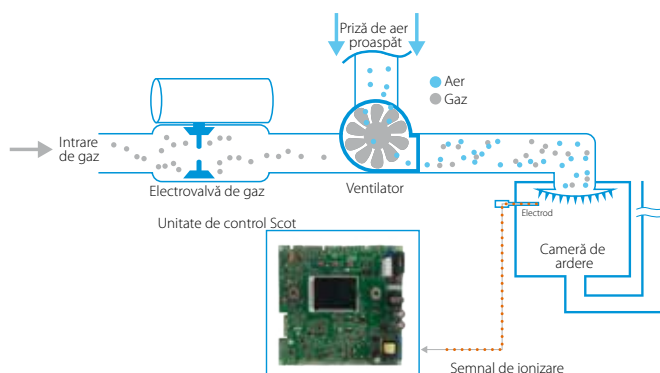
Schimbător de căldură preamestec cu eficiență ridicată și condensare totală - conceput utilizând tehnologia și C&D Daikin.




## Sistem de adaptare automată la gaz Lambda Gx

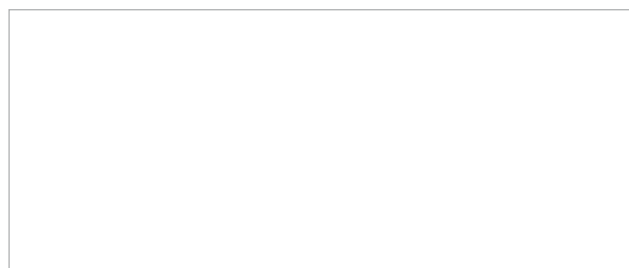
**Lambda Gx** reglează amestecul de ardere de aer și gaz în cantități adecvate pentru a garanta respectarea nivelului necesar lambda (factorul de aer în exces).

- › Sistemul controlează independent cantitatea de aer și gaz, în funcție de calitatea flăcării (curentul de ionizare).
- › Orice fluctuație în raportul aer/gaz (din cauza temperaturii aerului exterior sau a calității gazului natural), se poate detecta printr-un curent de ionizare și corecta electronic.
- › Pentru obținerea unui proces de ardere eficient, gazul este eliberat gradual în amestec, până la obținerea raportului optim gaz/aer. De asemenea, această funcție extinde durata de utilizare a dispozitivului și reduce emisiile de gaze dăunătoare în mediu.



Unitate interioară				D2xND	2TND012A4A	2TND018A4A	2TND024A4A	2TND028A4A	2TND035A4A	2CND024A1A	2CND028A4A	2CND035A1A	
Încălzire centrală	Aport de căldură Qn (valoare calorică netă)	Nom.	Min./Max.	kW	2,9/11,2	2,9/17,0	2,9/23,5	4,8/27	4,8/34	2,9/23,5	4,8/27	4,8/34	
	Aport de căldură Qn (valoare calorică brută)	Nom.	Min./Max.	kW	3,2/12,4	3,2/18,9	3,2/26,1	5,3/30	5,3/37,8	3,2/26,1	5,3/30	5,3/37,8	
	Îleșire Pn la 80/60 °C	Min./Nom		kW	2,8/10,9	2,8/16,6	2,8/22,8	4,6/26,3	4,6/33,2	2,8/22,8	4,6/26,3	4,6/33,2	
	Îleșire Pn la 50/30 °C	Min./Nom		kW	3,1/12,0	3,1/18,0	3,1/24,0	5,2/28,2	5,2/35	3,1/24,0	5,2/28,2	5,2/35	
	Presiune apă (PMS)	Max		bar	3								
	Temperatură apă	Max		°C	100								
	Eficiență	Valoare calorică netă		%	98,6	98,2	97,9	98,2	97,9	-	-		
	Domeniu de funcționare	Min./Max.		°C	30/80								
	Racorduri conducte	19 (3/4") tată											
	Apă caldă menajeră	Aport de căldură Qnw (valoare calorică netă)	Nom.	Min./Max.	kW	2,9/11,2	2,9/17,0	2,9/23,5	4,8/29,5	4,8/34	2,9/23,5	4,8/29,5	4,8/34
Aport de căldură Qnw (valoare calorică brută)		Nom.	Min./Max.	kW	3,2/12,4	3,2/18,1	3,2/26,1	5,3/32,7	5,3/37,7	3,2/26,1	5,3/32,7	5,3/37,7	
Prag apă caldă menajeră				l/min	-				2,5	2,0	2,5		
Temperatură Setare din fabrică				°C	50								
Domeniu de funcționare		Min./Max.		°C	35/60								
Racorduri conducte		19 (3/4") tată											
Diametru de racordare pentru tur și retur de agent termic					mm	12,7 (1/2") tată							
Gaz	Diametru racord				mm								
	Diametru racord gaz				mm								
	Consum (G20)	Min./Max.	m³/h	0,31/1,18	0,31/1,80	0,31/2,48	0,511/2,89	0,511/3,63	0,31/2,48	0,511/2,89	0,511/3,63		
	Consum (G25)	Min./Max.	m³/h	0,36/1,38	0,36/2,09	0,36/2,89	0,59/3,32	0,59/4,19	0,36/2,89	0,59/3,32	0,59/4,19		
	Consum (G31)	Min./Max.	m³/h	0,12/0,46	0,12/0,69		0,2/1,1	0,2/1,38	0,12/0,96	0,2/1,1	0,2/1,38		
Aer introdus	Racord Concentric				mm	100							
						1							
Gaze de ardere	Racord				mm	60							
	Încălzire a spațiului	General	ηs (eficiența sezonieră de încălzire a spațiului)	%	93								
	Clasa de eficiență sezonieră de încălzire a spațiului	A											
		Producere de apă caldă menajeră	General	Profil sarcină declarată	-						XL		
				ηwh (eficiența de încălzire a apei)	-						85	83	
				Clasa de eficiență energetică pentru încălzirea apei	-						A		
Carcasă	Culoare Material				Alb titan (RAL9003)								
					Tablă				Tablă din oțel galvanizat vopsită cu pulbere		Tablă	Tablă din oțel galvanizat vopsită cu pulbere	
Dimensiuni	ambalată	Înălțime x lățime x adâncime	Carcasă	mm	590x400x256				690x440x295		590x400x256	690x440x295	
Greutate	ambalată	Goală		kg	27				36		27	37	
Alimentare electrică	Fază/frecvență	tensiune		Hz/V	1~/50/230				1~/50/230		1~/50/230		
Consum de energie electrică	Max. Așteptare			W	86				92		112	86	
				W	3,5				2,7		3,5	2,7	

Daikin Airconditioning Central Europe - Romania SRL Corp B, etaj 8., RO-014459 București, România · Tel.: 0040/21/307 97 - 00 · Fax: 0040/21/307 97 29 · e-mail: office@daikin.ro · www.daikin.ro



ECPRO17-790

01/18



Prezenta publicație este numai informativă și nu reprezintă o ofertă cu caracter de obligativitate din partea Daikin Europe N.V. Daikin Europe N.V. a alcătuit conținutul acestei publicații cât mai adecvat posibil. Nu se oferă niciun fel de garanție, explicită sau implicită, cu privire la completitudinea, acuratețea, gradul de încredere sau adecvarea pentru un anumit scop a conținutului broșurii sau a produselor și serviciilor prezentate aici. Specificațiile pot fi modificate fără o notificare prealabilă. Daikin Europe N.V. respinge explicit orice răspundere legală pentru orice pierderi directe sau indirecte, în cel mai larg sens, ca rezultat al utilizării sau în legătură cu utilizarea și/sau interpretarea acestei publicații. Întregul conținut cade sub incidența drepturilor de autor ale Daikin Europe N.V.

Prezenta publicație înlocuiește ECPRO15-302.  
Imprinat pe hârtie albă fără clor.