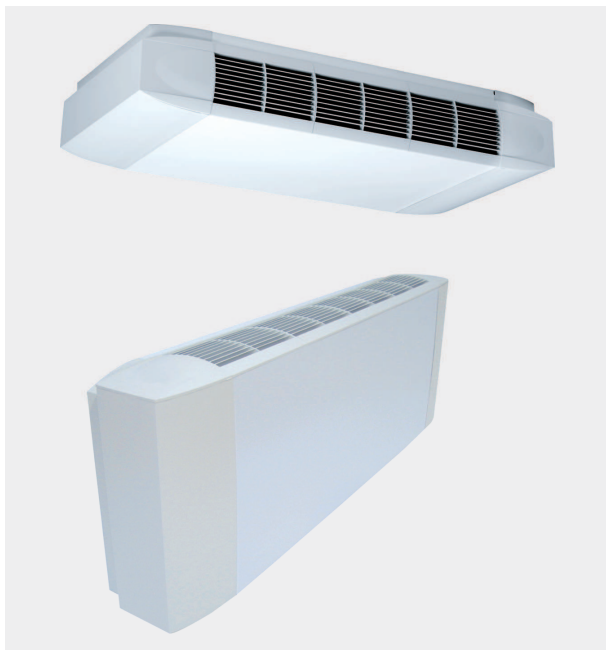


Serie ZEFIRO

Ventilconvettori per installazione verticale ed orizzontale



Identità

Ventilconvettori in diverse configurazioni per installazione verticale e orizzontale

Certificazioni



Plus



Descrizione

Il ventilconvettore Zefiro è il risultato di una decennale esperienza nel settore del trattamento dell'aria che riassume, nelle soluzioni tecniche adottate, i suggerimenti degli utenti, installatori e progettisti, che in questi anni hanno contribuito a renderlo completo in tutte le sue caratteristiche. Particolare attenzione è stata dedicata alla facilità e riduzione dei tempi di installazione, grazie ai fianchi carrozzeria a incastro. Il design gradevole, la silenziosità, la versatilità, l'affidabilità, la qualità dei componenti e la vasta gamma di accessori disponibili, fanno di questo ventilconvettore un eccellente prodotto per il riscaldamento e il condizionamento di qualsiasi ambiente. La certificazione Eurovent garantisce i dati e le prestazioni dichiarate.

Plus

ALL IN 1 CONTROL

Controllo standard con funzioni avanzate incluso Master/Slave fino a 32 unità e possibilità di utilizzo del Telecomando o del Comando a parete (accessori).

BMS COMPATIBLE

Possibilità di controllo fino a 2048 unità con data logger DLBMS1 e protocollo Modbus o DLBMS2 con protocollo Aertesi, anche in combinazione con tutte le unità terminali Aertesi.

QUALITY POINTS

Vaschetta raccolta condensa in ABS per evitare la formazione di ruggine dovuta a ristagni.

EASY DRAIN

Vaschetta principale in plastica con inclinazione per agevolare lo scarico condensa ed evitarne il ristagno.

4TIN2T

Accessorio per l'adattamento dei ventilconvettori a 2 tubi in impianti a 4 tubi senza perdita di prestazione.

VERSATILE DOUBLE FACE

Accessorio "HDP" per l'utilizzo sia verticale che orizzontale dell'unità

SMART CABINET

Mobile di copertura con 2 fianchi facilmente removibili indipendentemente dal resto dell'unità

SILENT

Estremamente silenzioso è al top dei marchi certificati Eurovent per prestazione di potenza sonora.

Versioni

VA	Verticale con griglie orientabili	
VB	Verticale con aspirazione frontale e pannello frontale apribile per estrazione filtro	
VC	Incasso verticale con aspirazione dal basso	
VD	Incasso verticale con aspirazione frontale	
VE	Incasso verticale mandata frontale con aspirazione dal basso	
VL	Low Zefiro Verticale ribassata con aspirazione frontale e pannello apribile per estrazione filtro	
VG	Upside Down Incasso verticale mandata frontale inferiore con aspirazione frontale superiore	
HA	Orizzontale con griglie orientabili	
HB	Orizzontale con aspirazione da sotto e pannello frontale apribile per estrazione filtro	
HC	Incasso orizzontale con aspirazione da dietro	
HD	Incasso orizzontale con aspirazione da sotto	
VF	Incasso verticale mandata e aspirazione frontale	
HL	Low Zefiro Orizzontale ribassata con aspirazione dal sotto e pannello apribile per estrazione filtro	

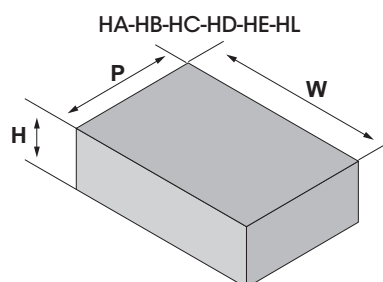
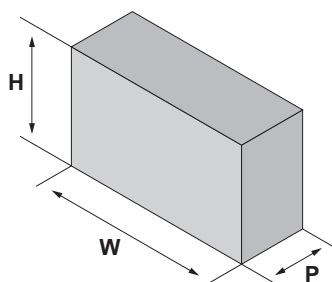
Dati Tecnici

Grandezze		308	316	320	628	634	840	847	1250	1260	1575	1885	
Caratteristiche nominali													
(1) (4)	Portata aria Max	m3/h	300	300	300	530	530	730	730	1130	1130	1310	1850
	Velocità Max.std. di 6		2	2	2	2	2	2	2	2	2	2	2
	Potenza frigorifera totale - Super	kW	1,22	1,53	1,93	2,67	3,18	4,28	5,11	5,19	6,30	7,22	10,25
(1) (4)	Potenza frigorifera totale - Max.std.	kW	0,97	1,42	1,80	2,48	2,93	3,65	4,32	4,85	5,85	6,79	9,35
(2)	Potenza termica - Super	kW	2,94	3,68	4,27	6,42	7,43	9,81	11,37	12,29	14,98	16,80	22,11
(2)	Potenza termica - Max.std.	kW	2,62	3,43	3,95	5,94	6,81	8,26	9,46	11,43	13,37	15,75	20,7
(3)	Potenza termica - Max.std.	kW	1,47	1,99	2,34	3,45	3,99	4,86	5,59	6,68	7,86	9,23	12,2
	Resistenza elettrica EH (Accessorio)	kW	1000			1250			2000			3000	
	Griglie	n°	2			3			4			5	6
	Sportelli	n°	2										

- (1) Temperature: Aria 27°C - 47% (in); Acqua in/out 7/12°C
 (2) Temperature: Aria 20°C (in); Acqua in/out 70/60°C
 (3) Temperature: Aria 20°C (in); Acqua in 50°C
 (4) Secondo parametro EUROVENT

Dimensioni

VA-VB-VC-VD-VE-VF-VL



VA - VB

Grandezze		308	316	320	628	634	840	847	1250	1260	1575	1885
Dimensioni												
Larghezza / W	mm	860	860	860	1120	1120	1380	1380	1380	1380	1640	1900
Profondità / P	mm	222	222	222	222	222	222	222	222	222	222	222
Altezza / H	mm	586	586	586	586	586	586	586	586	586	586	586

HA - HB

Grandezze		308	316	320	628	634	840	847	1250	1260	1575	1885
Dimensioni												
Larghezza / W	mm	860	860	860	1120	1120	1380	1380	1380	1380	1640	1900
Profondità / P	mm	586	586	586	586	586	586	586	586	586	586	586
Altezza / H	mm	222	222	222	222	222	222	222	222	222	222	222

VC - VD - VE - VF

Grandezze		308	316	320	628	634	840	847	1250	1260	1575	1885
Dimensioni												
Larghezza / W	mm	746	746	746	1006	1006	1266	1266	1266	1266	1526	1786
Profondità / P	mm	217	217	217	217	217	217	217	217	217	217	217
Altezza / H	mm	460	460	460	460	460	460	460	460	460	460	460

HC - HD - HE

Grandezze		308	316	320	628	634	840	847	1250	1260	1575	1885
Dimensioni												
Larghezza / W	mm	746	746	746	1006	1006	1266	1266	1266	1266	1526	1786
Profondità / P	mm	460	460	460	460	460	460	460	460	460	460	460
Altezza / H	mm	217	217	217	217	217	217	217	217	217	217	217

VL

Grandezze		308	316	320	628	634	840	847	1250	1260	1575	1885
Dimensioni												
Larghezza / W	mm	860	860	860	1120	1120	1380	1380	1380	1380	1640	1900
Profondità / P	mm	222	222	222	222	222	222	222	222	222	222	222
Altezza / H	mm	486	486	486	486	486	486	486	486	486	486	486

HL

Grandezze		308	316	320	628	634	840	847	1250	1260	1575	1885
Dimensioni												
Larghezza / W	mm	860	860	860	1120	1120	1380	1380	1380	1380	1640	1900
Profondità / P	mm	486	486	486	486	486	486	486	486	486	486	486
Altezza / H	mm	222	222	222	222	222	222	222	222	222	222	222